



# مشروع أصيل

حي هجر - الظهران



# حياة مميزة صممناها من أجلك



جودة  
تطبيق بطموحك

# أقسام البورشور



الضمانات



المميزات



المخططات



الموقع



فيديو 3D  
للمشروع



صفحة المشروع  
على موقعنا



كتالوج  
التصميمات الداخلية

إضغط على العلامات  
للوصل لأقسام البورشور



## ضمانات المشروع

- ضمان تمديدات الكهرباء و السباكة لمدة 5 سنوات
- ضمان العزل المائي و الحراري لمدة 5 سنوات
- ضمان المصعد لمدة 10 سنوات
- ضمان العيوب الخفية من ملاذ لمدة 10 سنوات
- صيانة مجانية للمصعد لمدة سنتين
- نظافة لمدة سنة
- ضمان ذهبي لمدة عام على كافة الأعمال



## مميزات المشروع



دخول  
ذكي



كاميرات  
مراقبة



ضمان ذهبي لمدة سنة  
على كافة الأعمال



كهرباء خاصة  
بكل وحدة



موقف خاص  
بكل وحدة



خزان مياه خاص  
بكل وحدة



مصعد  
خدمة



حراسة و صيانة  
لمدة سنة



ضمان الهيكل 10 سنوات  
من الشركة المنفذة



ضمان 10 سنوات  
على المصعد



ضمان لمدة 5 سنوات  
العزل المائي و الحراري



ضمان لمدة 5 سنوات  
السبابة و الكهرباء



## موقع المشروع

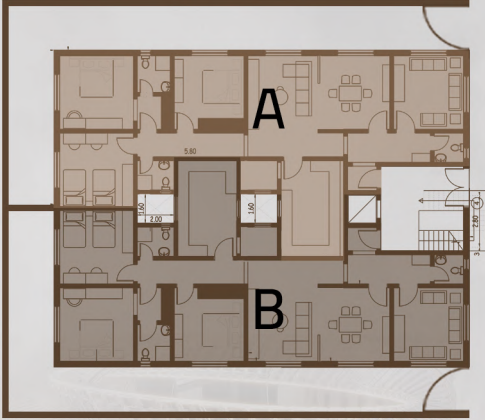
طريق الظهران الجبيل السريع



إضغط على الخريطة للوصول للموقع



## المخططات



Ground Floor

إضغط على الوحدة للوصول لصفحة التفاصيل الخاصة بها





## المخططات



1<sup>st</sup>, 2<sup>nd</sup> & 3<sup>rd</sup> Floor

إضغط على الوحدة للوصول لصفحة التفاصيل الخاصة بها





## المخططات



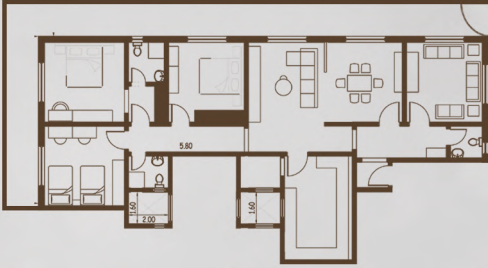
4<sup>th</sup> Floor

إضغط على الوحدة للوصول لصفحة التفاصيل الخاصة بها





## المخططات نموذج A



غرفة نوم

4.00x4.00m



غرفة نوم

4.00x4.00m



غرفة ماستر

4.00x5.80m



مطبخ

3.50x5.20m



مجلس رجال

4.00x3.80m



صالة عائلية

7.70x5.50m



٣ دورات مياه



حوش

75m<sup>2</sup>



غرفة عاملة

2.00x1.60m



مساحة الوحدة تقريباً

247 m<sup>2</sup>



## المخططات نموذج B

2



غرفة نوم

4.00x4.00m



غرفة نوم

4.00x4.00m



غرفة ماستر

4.00x5.80m



مطبخ

3.50x5.20m



مجلس رجال

4.00x3.80m



صالة عائلية

7.70x5.50m



٣ دورات مياة



حوش

75m<sup>2</sup>



غرفة عاملة

2.00x1.60m



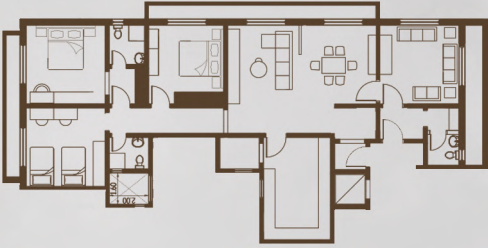
مساحة الوحدة تقريباً

242 m<sup>2</sup>



## المخططات

### نموذج C



غرفة نوم

4.00x4.00m



غرفة نوم

4.00x4.00m



غرفة ماستر

4.00x5.80m



مطبخ

3.20x5.80m



مجلس رجال

4.00x3.80m



صالة عائلية

7.70x5.50m



٣ تراس



٣ دورات مياه



غرفة عاملة

2.00x1.60m



مساحة الوحدة تقريباً

195 m<sup>2</sup>



## المخططات نموذج D



غرفة نوم

4.00x4.00m



غرفة نوم

4.00x4.00m



غرفة ماستر

4.00x5.80m



مطبخ

3.20x5.80m



مجلس رجال

4.00x3.80m



صالة عائلية

7.70x5.50m



٣ تراس



٣ دورات مياه



غرفة عاملة

2.00x1.60m



مساحة الوحدة تقريباً

190 m<sup>2</sup>



# المخططات

## نموذج E



غرفتين نوم

4.00x3.80m



غرفتين نوم

4.00x4.90m



غرفة ماستر

4.00x5.80m



مجلس رجال 2

4.00x5.60m



مجلس رجال

4.00x3.80m



صالة عائلية

5.50x7.70m



سطح خاص

128 m<sup>2</sup>



غرفة عاملة

2.00x1.60m



مطبخ

3.20x5.20m



مساحة الوحدة تقريباً

366 m<sup>2</sup>



٤ دورات مياه









٢ تراس



  **055-930-3005**

[www.aseeldevelopments.com](http://www.aseeldevelopments.com)

      Aseel Developments